

霜月凜さん誕生祭2019 来訪者アンケート報告書

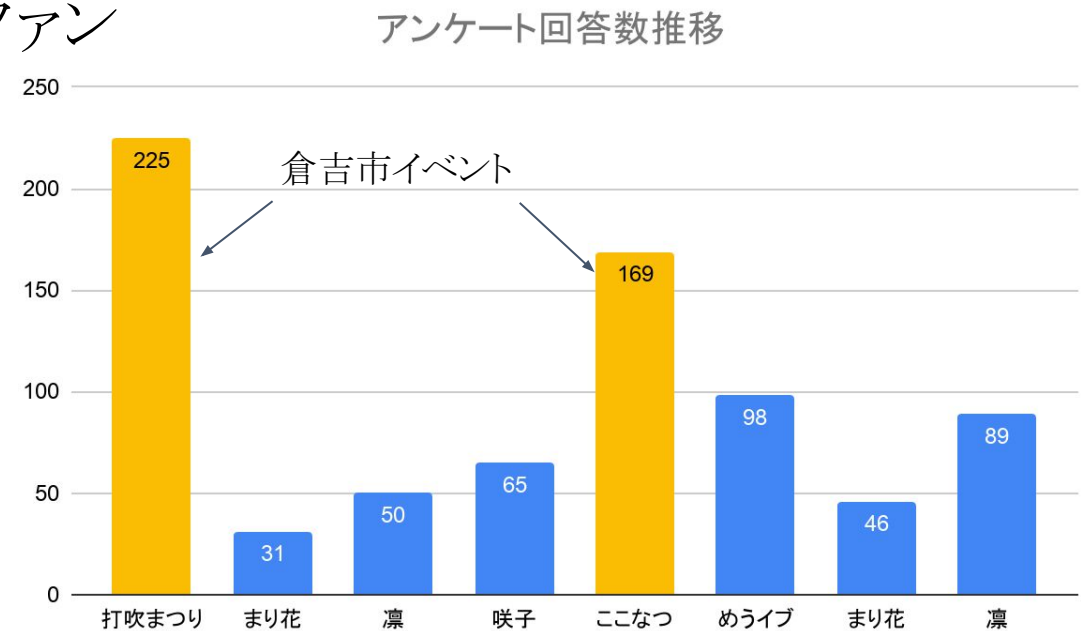
2019.11.20

倉吉ひなビタ♪応援団



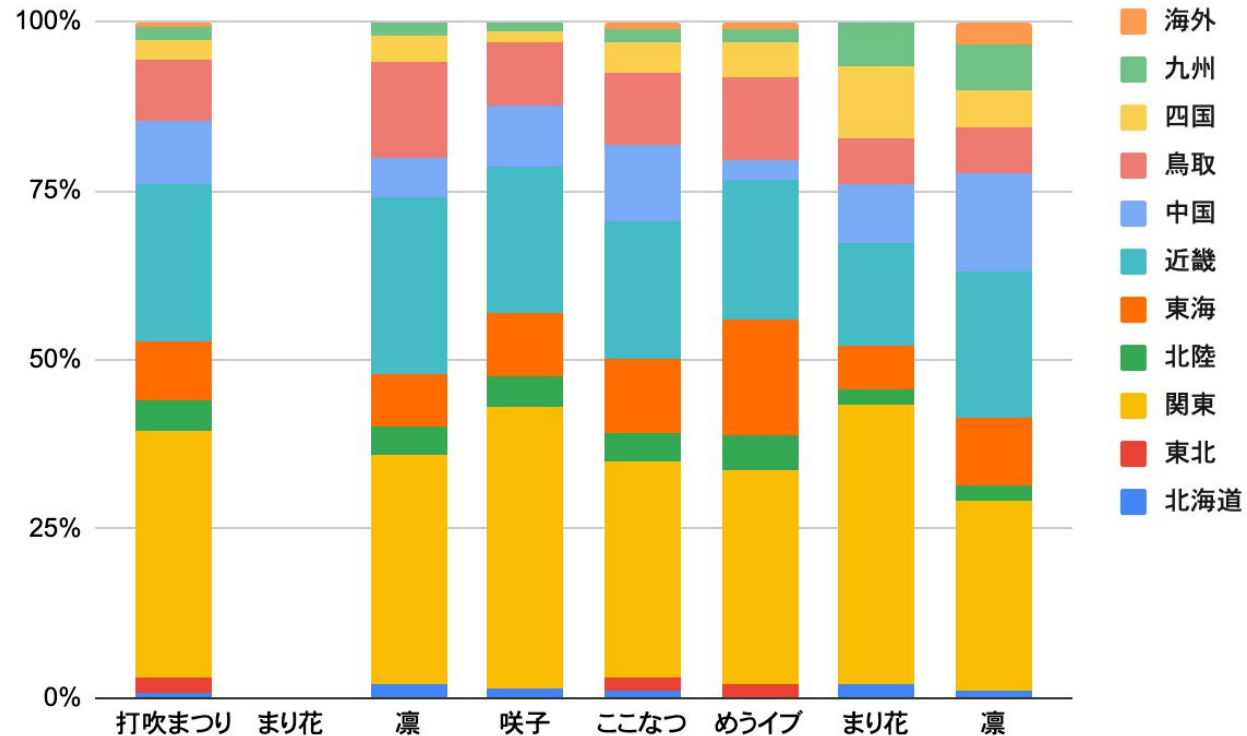
アンケート実施概要

- ◇実施期間 11月2日(土)～11日(月)
- ◇実施方法 インターネット
- ◇周知方法 Twitter
- ◇調査対象 ひなビタ♪ファン
- ◇設問数 14項目
- ◇回答数 89件



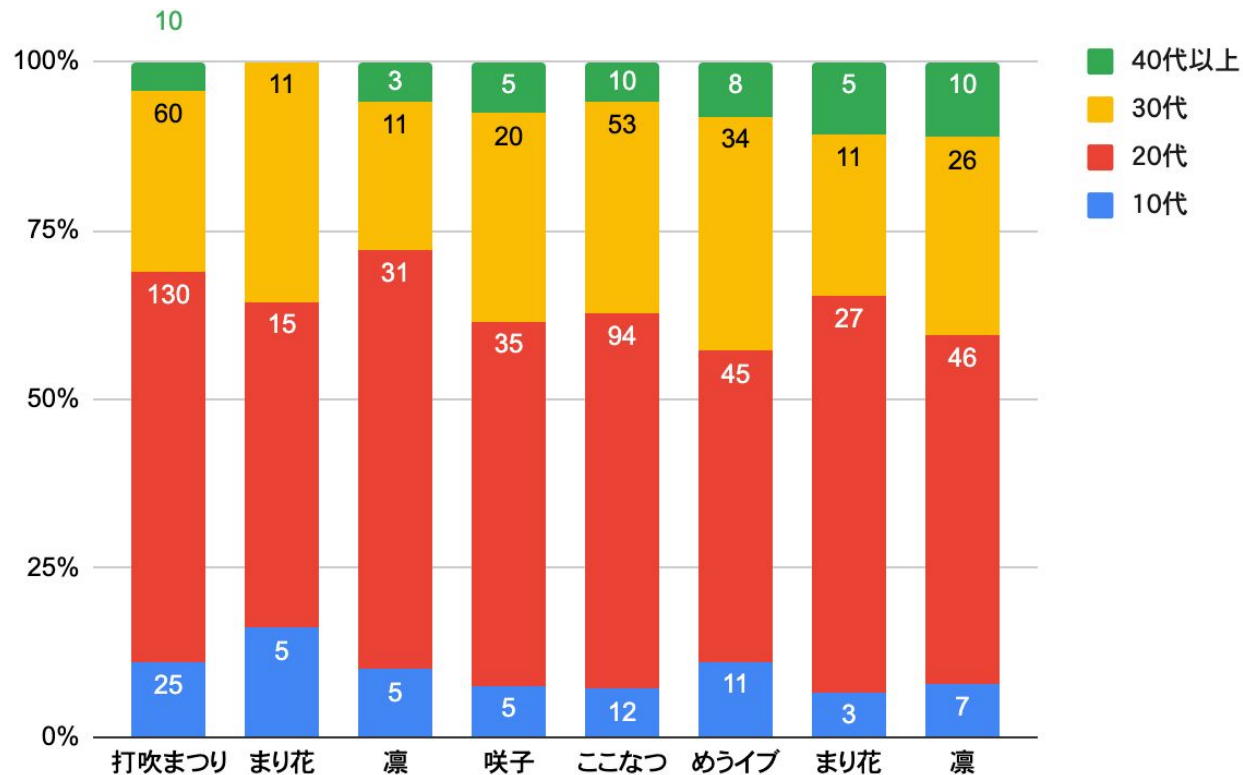
Q1 どちらからお越しですか？

近隣の中国地方からのファン割合が増加している一方で、関東勢の割合が低下している。海外から初来倉のファンも。



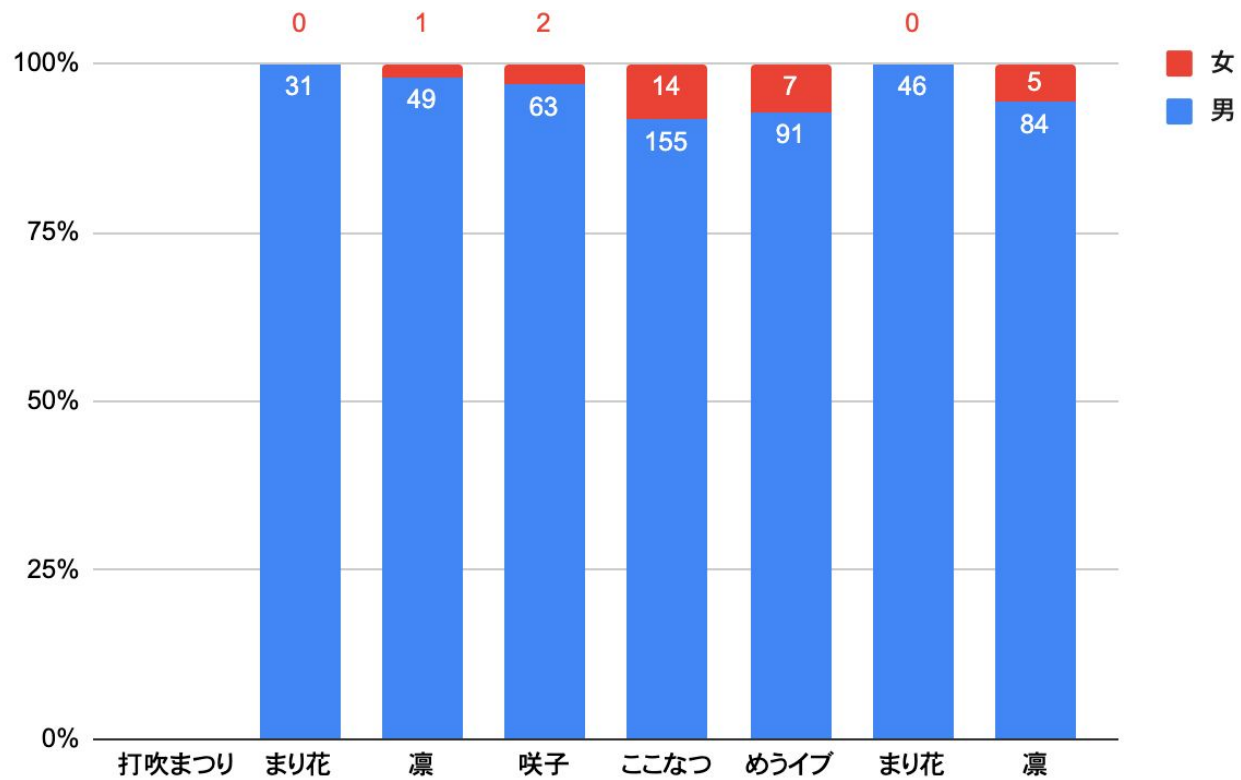
Q2 年齢はおいくつですか？

相変わらず10代、20代のファンが過半数だが、40代のファン割合が着実に増えている。



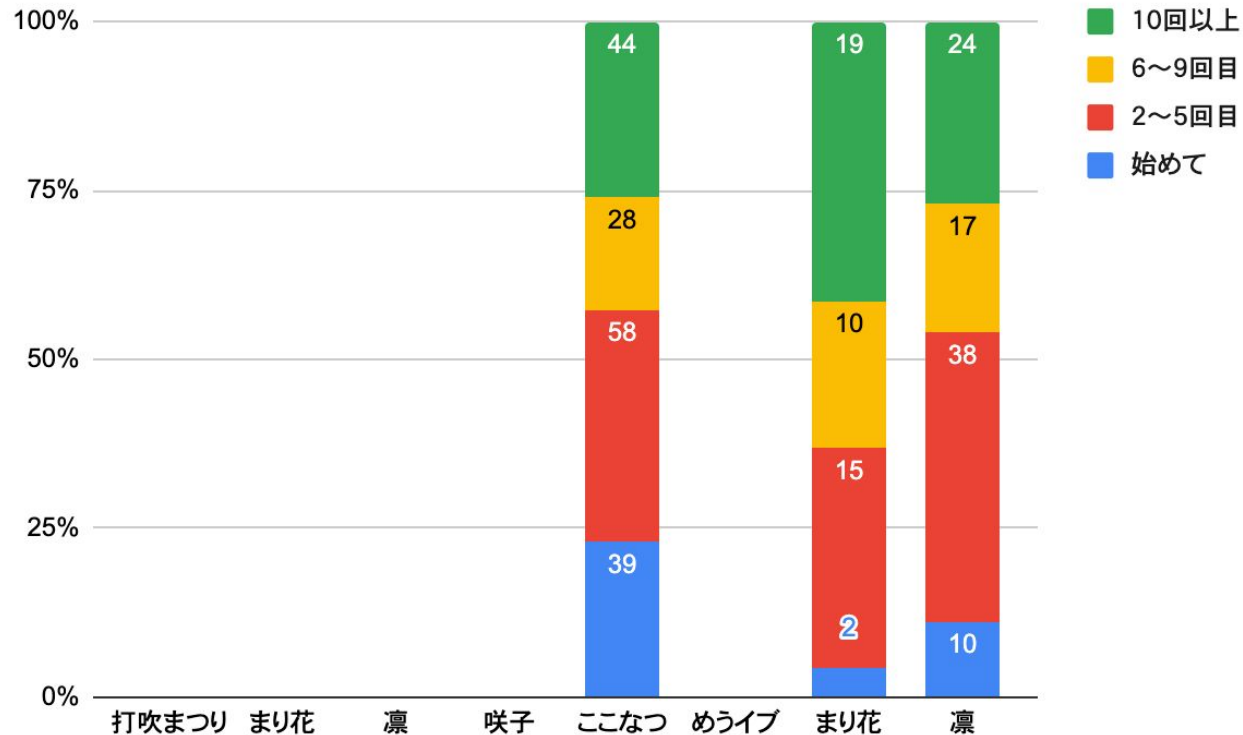
Q3 性別は？

圧倒的な男性割合は変わらず。



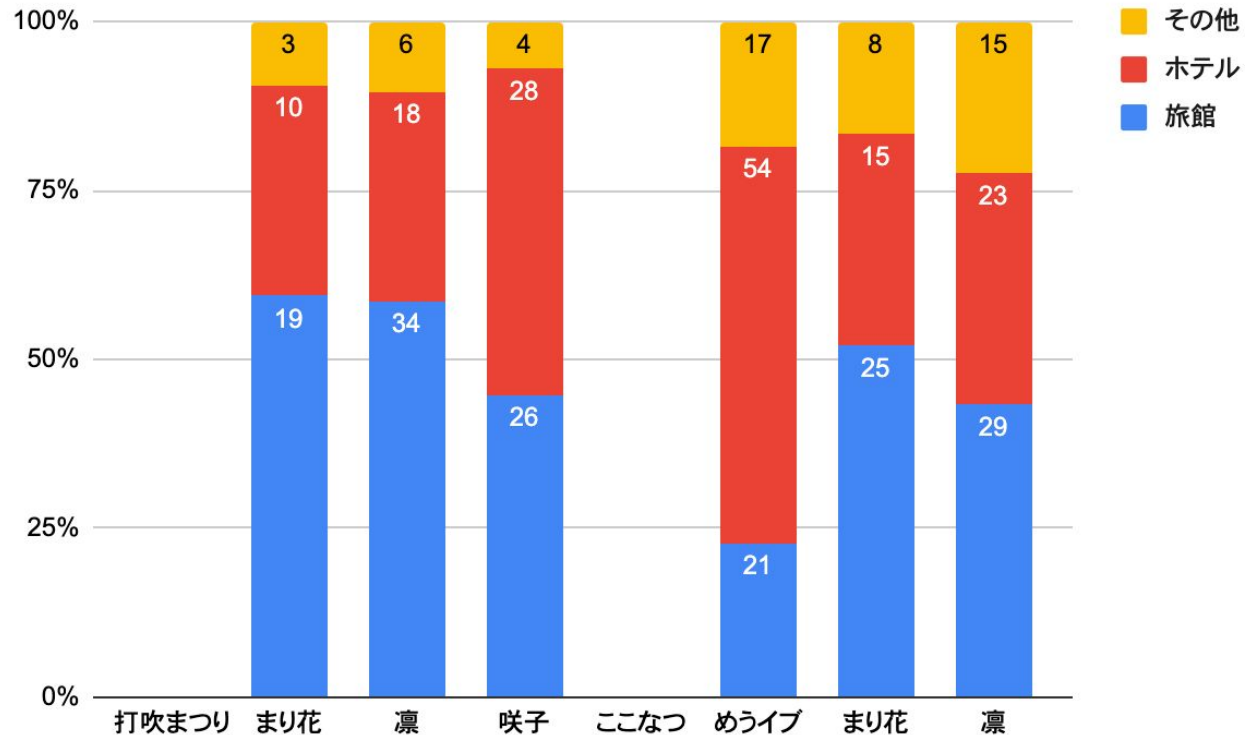
Q4 倉吉においでになったのは何回目ですか？

前回に比べ、初めて倉吉に来たというファンが多くなっている。というか、まり花誕にはコアファンが集まったという印象？



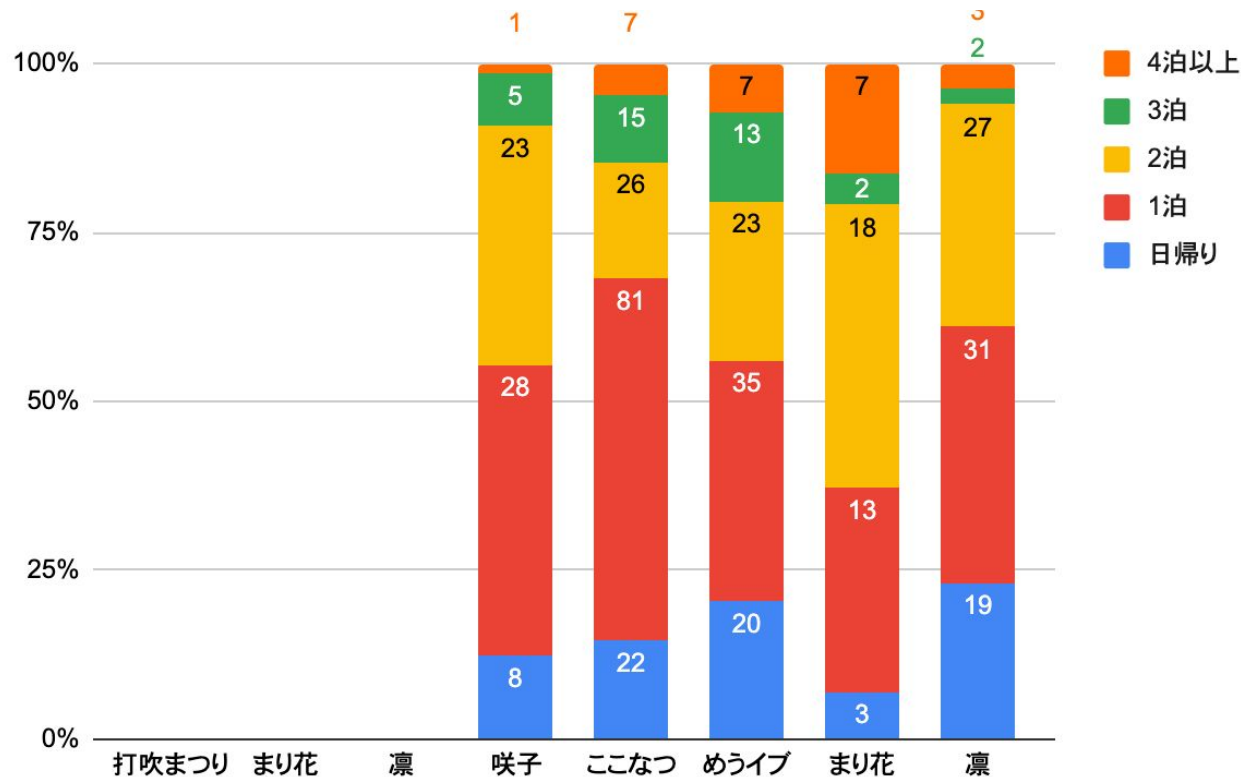
Q5 【県外から来られた方】今回宿泊された方はどちらに宿泊されましたか？

寒い時期や暑い時期は、旅館よりもホテルが選ばれている傾向が見て取れる。その他が多いのは移住者宅か？



Q6 【県外から来られた方】倉吉市(鳥取県中部)に延べ何泊されましたか？

中国勢が増えた影響で、日帰りの割合が増えている。
4泊以上が多かったまり花誕が特殊だったか。



Q7 【県外から来られた方】倉吉市までの主な交通手段を教えてください

関東勢の高速バス比率が増加している。

地方	自家用車	鉄道	高速バス	航空機	バイク	計
北海道				1		1
関東	1	6	14	4		25
北陸	1	1				2
東海	6	3				9
近畿	11	5	2		1	19
中国	6	4	2			12
四国	3		2			5
九州	4		1		1	6
海外		1		2		3
計	32	20	21	6	2	81

Q8 【県外から来られた方】交通費(往復)はいくらかかりましたか？

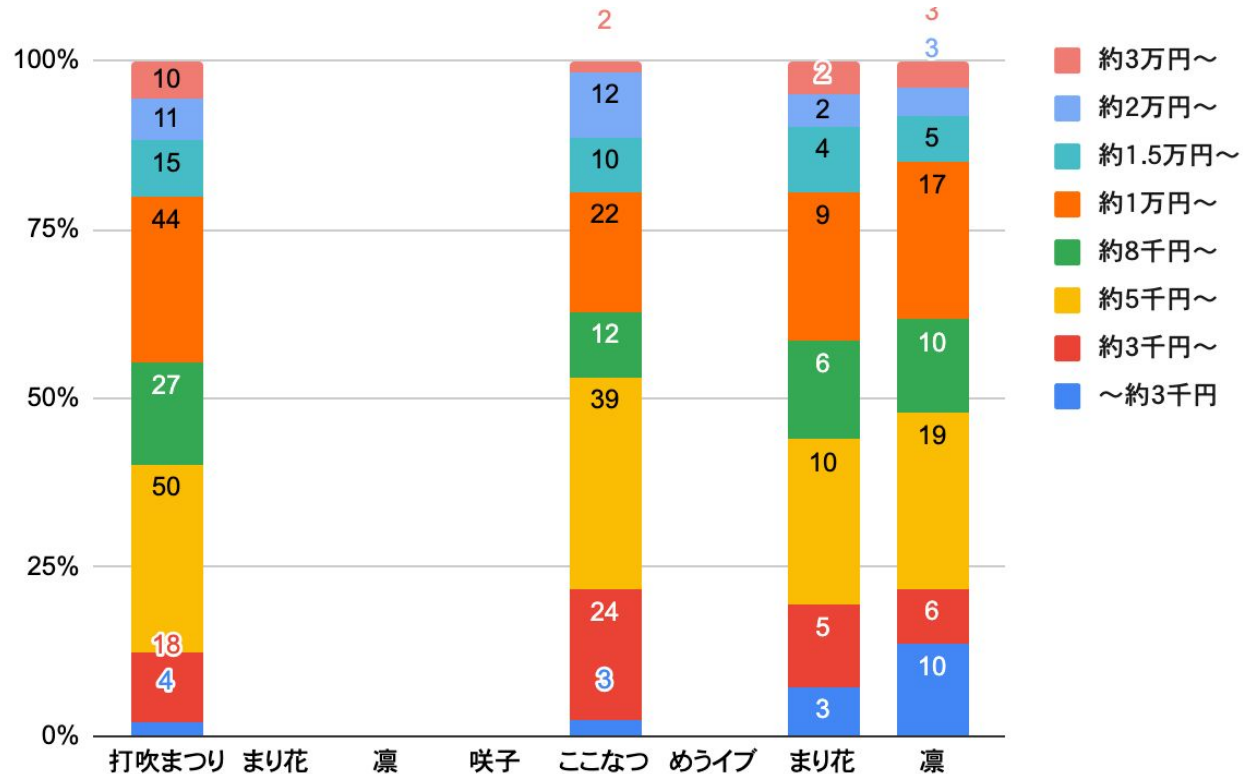
関東勢の高速バス比率が増加した影響で、平均は18,500円に。
(前回まり花誕は27,000円)

地方	約1万円以内	約1万円～3万円	約3万円～5万円	計
北海道			1	1
関東		16	9	25
北陸		1	1	2
東海	2	7		9
近畿	8	11		19
中国	6	6		12
四国	4	1		5
九州	2	4		6
海外	2		1	3
計	24	46	12	82



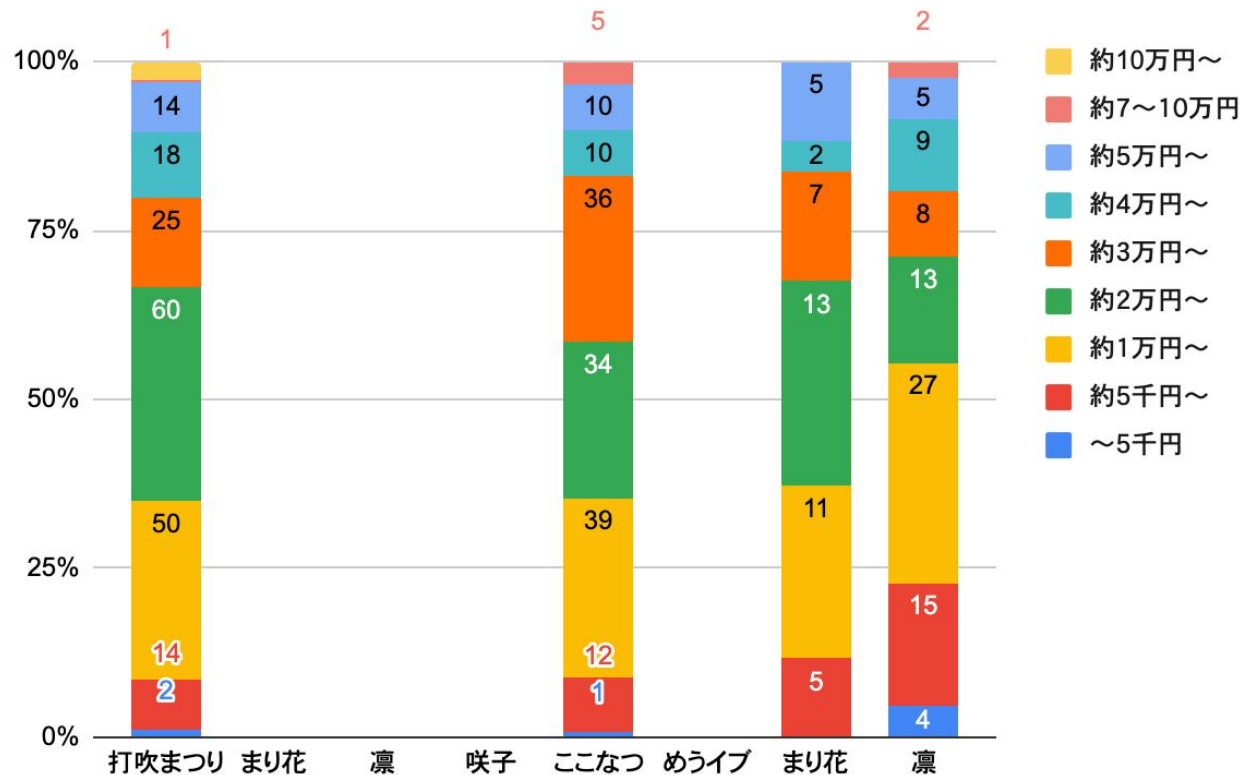
Q9 【県外から来られた方】延べ宿泊費はいくらかかりましたか？

安価に済ませている割合が増加しているが、平均宿泊費はまり花誕と同じ約1万円。



Q10 【県外から来られた方】交通費、宿泊費以外の倉吉での総支出額は
いくらでしたか？

平均は約24,000円。
(前回まり花誕は27,000円)



Q11～13 自由記述項目抜粋

Q11 今回のイベントでよかった点を教えてください

- ・八犬伝モチーフの新規イラスト

Q12 今回のイベントでの改善点(課題)を教えてください

- ・特に目立った意見はなかったが、交通に関する意見がなくなっていた(諦めたのか、慣れたのか…)

Q13 その他に気づかれた点などあれば教えてください

- ・移住相談会を増やして欲しい
- ・倉吉餅ここな、ペトリスイブパネルの展示
- ・今後の新規絵が楽しみ